



Cette maison fait le pari du bois clair, réfléchissant le soleil, dans une forme sobre mais moderne. Vision Bois.

À chacun sa maison bois

En ossature bois, façon poteaux-poutres ou avec des madriers... différentes possibilités s'offrent à vous pour construire votre habitat écolo. Petit tour d'horizon.



Si la maison en bois ne représente pas plus de 5% des constructions d'habitations aujourd'hui en France, les estimations tablent depuis plusieurs années sur une part de 15 à 20% du marché à l'avenir... Et comme les constructions en bois ne s'essouffent pas, il ne s'agit par conséquent au-

◀ Biokit-Habitat fabrique ou assiste la fabrication de maisons et chalets en ossature bois. L'entreprise familiale utilise des bois nobles français tels que le douglas pour l'ossature et le mélèze pour les revêtements extérieurs. Biokit-Habitat.



▲ À l'image de ce modèle d'habitation, de loin la plus populaire, Esprit Nature Bois parie sur le bois massif et le madrier. Esprit Nature Bois.



▲ La société Esprit Nature Bois, qui propose des maisons en kit, garantit l'origine finlandaise du bois, gage de qualité. Esprit Nature Bois.

jour d'hui plus uniquement d'une mode mais bien d'une tendance de fond. Les causes ? Le développement durable désormais ancré dans la conscience collective, les économies d'énergie sur le long terme, l'esthétique «nature»... Du type d'habitat souhaité dépend le professionnel le mieux adapté. Maison en bois rime, pour l'heure, avec maison d'architecte. Donc sur-mesure et plutôt haut de gamme. Cette

solution donne libre cours à vos envies puisque l'architecte est là pour baliser vos souhaits... ou, parfois, vous ramener à la réalité. Reste à faire la différence entre ossature bois et bois massif. Dans le second cas, il s'agit de madriers de bois empilés les uns sur les autres. Le premier cas, l'ossature bois, pas forcément apparente, est aujourd'hui le plus répandu. Il s'agit de l'option proposée notamment par des cabinets

 **Esprit Nature Bois**
Les maisons au naturel

SPÉCIALISTE DE LA MAISON BOIS MADRIER



*Des maisons saines
et écologiques*



BOIS DE FINLANDE
MADRIER CO., TRECOLLÉ
RÉALISATION SUR MESURE
GARANTIE 10 ANS FABRIQUANT
LIVRAISON SUR TOUTE LA FRANCE



WWW.ESPRIT-NATURE-BOIS.FR

Visitez
nos
réalisations

 09.81.81.29.40

E. mail : contact@esprit-nature-bois.fr



Architecteur Anjuère/artisan principal : Stéphane BURGET architecte d'intérieur



Architecteur Anjuère/artisan principal : Stéphane BURGET architecte d'intérieur

«Il ne s'agit plus d'une mode qui risque de disparaître»

Patrick Anjuère, architecte

Quel type de maison bois réalisez-vous, outre les BBC ?

Aujourd'hui, il n'y a aucun intérêt à faire une construction bois qui ne soit pas BBC. Parce que le client a cet avantage du bois qui fait disparaître les ponts thermiques, ce qui permet d'avoir une excellente isolation. En revanche, la difficulté se situe au niveau des fuites d'air, nous avons donc une vigilance accrue en ce qui concerne l'étanchéité par rapport à l'infiltration.

Faites-vous donc uniquement du BBC ?

En construction bois, oui. Cela classe la maison dans une catégorie qui devient obligatoire à partir du 1^{er} janvier 2013. Ce serait dommage que lorsque la maison du client est terminée, elle soit déjà démodée... Aujourd'hui, selon moi, la question est même de savoir si l'on va au-delà du BBC. Nous travaillons aujourd'hui sur des projets qui tendent vers le passif.

Existe-t-il des différences dans les possibilités de formes entre le bois et le béton par

exemple ?

Comme notre spécificité est de pouvoir construire le bois, le béton ou l'acier, qu'est-ce qui nous guide dans ces choix ? La qualité des performances énergétiques, le choix écologique, l'esthétique... Mais sur le plan esthétique, la structure bois n'est pas forcément l'élément fondamental car celui-ci peut être caché. De même, on peut mettre du bardage en bois sur une structure traditionnelle de maçonnerie. Nos clients souhaitent éviter l'uniformité, ils recherchent donc une mixité de l'allure, ce qui conduit à faire une symbiose entre des parties d'ossature en bois, des parties de bardage...

Peut-on encore aujourd'hui parler de «mode» du bois ?

La solution bois n'est pas la moins chère si l'on veut qu'elle ait les mêmes performances que la construction traditionnelle. Mais l'occupant a souvent l'impression d'avoir une maison beaucoup plus libre, plus simple et écologique. Aujourd'hui, non, il ne s'agit plus d'une mode qui risque de disparaître. C'est dans la lignée de la cohérence écologique, développement durable et confort de vie.



Architecteur Anjuère/artisan principal : Stéphane BURGET architecte d'intérieur

d'architectes comme Dewaele, Anjuère ou Tempo bois de Pierre Coquart (voir photos). La technique des poteaux-poutres, apparentes, répond elle aussi à

une certaine tradition. Elle est perpétrée notamment par Lombard Vasina, qui utilise aussi la technique des madriers. Seconde possibilité : la maison... en kit.

À l'image de la maison Kokoon, un logement bioclimatique en bois à très bas coût. D'autres constructeurs proposent des offres équivalentes, comme Honka,



Cette maison contemporaine de l'Eure est en ossature bois, avec du bardage sapin rouge du Nord thermo huilé. Pierre Coquart, Tempo Bois.



◀ Les fantaisies colorées les plus audacieuses sont possibles avec le bardage en sapin rouge du Nord. Pierre Coquart, Tempo Bois.

Esprit Nature Bois ou Biokit-Habitat. La société Honka avance d'ailleurs que le choix de la maison bois en kit permet d'économiser jusqu'à 30% sur le

prix du montage, grâce à cette finition en autoconstruction...

En autoconstruction ? C'est la logique du kit. Mais les constructeurs proposent différentes formules, selon



► ▲ Les architectes de Lombard Vasina maîtrisent les techniques des madriers et celles des poteaux-poutres, si bien qu'il est possible de mixer les deux avec des combles en madriers empilés sur un rez-de-chaussée ou étape en poteaux-poutres. Lombard Vasina.



L'esprit bois est totalement assumé dans cette habitation, du poteau et du toit au parquet en passant par l'escalier ou la fenêtre. Vision Bois.

Les bonnes fixations



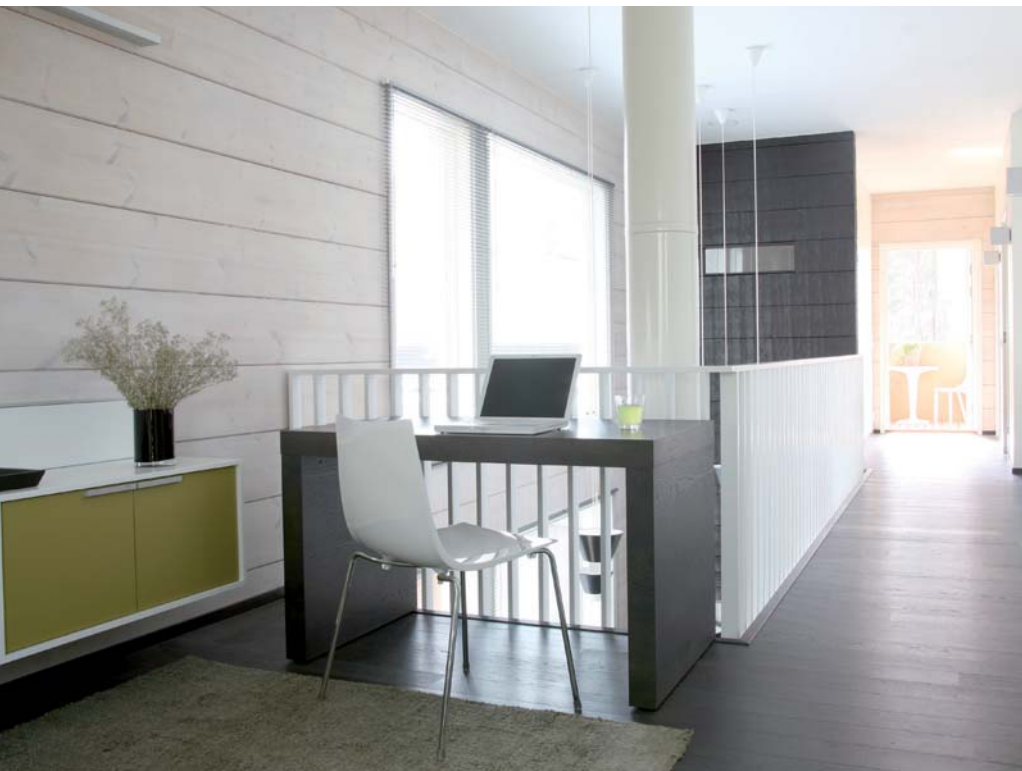
Spécialiste des connexions pour l'assemblage des éléments de charpente, Simpson Strong-Tie offre une gamme complète de produits de haute qualité : sabots, étriers, équerres, pieds de poteau, ancrages et scellements chimiques...

À l'image de ces sabots à ailes extérieurs (photo), utiles pour les poutres ou le bardage notamment, et compatibles avec du bois massif, du composite ou du lamellé-collé. Les ancrages (photo) aident aussi à l'assemblage de poutres et poteaux. Parmi les pionniers sur le marquage CE, Simpson Strong-Tie fait de la résistance, de la sécurité, de la fiabilité et du respect des réglementations en vigueur un engagement permanent. www.simpson.fr





Le cabinet Dewaele travaille sur des maisons en ossature bois, la formule la plus usitée de nos jours. Ces constructions sur mesure sont en outre à basse consommation énergétique. Dewaele.



◀ Le bois blanc du mur amène une luminosité incomparable dans cet intérieur. Honka Fusion™, Yläaula.

vosre degré d'autonomie. Honka, par exemple, décline 3 offres : «Construisez-la vous-même», «Finissez-la vous-même» et «Prête à vivre». Chez Esprit Nature Bois, qui fournit des maisons en madriers, il existe 4 possibilités : l'autoconstruction, le montage avec superviseur, le montage structure ou le montage tout bois (les monteurs se chargent de la structure et des finitions). Maisons en kit, prête à finir, sur mesure, maisons en madriers, en ossature bois ou en poteaux-poutres... avec ce panel d'offres et de constructeurs, la maison en bois a toutes les chances de continuer à prospérer et de s'implanter durablement dans le paysage. ●

Benjamin Abline